



Elektronická pinzeta

Návod k použití



*Děkujeme Vám za zakoupení tohoto výrobku.
Prosím, přečtěte si tento návod. Návod uschovejte i pro pozdější nahlédnutí.*

BEZPEČNOSTNÍ UPOZORNĚNÍ

- Nepoužívejte výrobek pro jiné účely, než je uvedeno v návodu.
- Udržujte pinzetu mimo dosah dětí.
- Určeno pouze pro domácí použití.
- Udržujte pinzetu suchou.
- Nenechávejte na místech, kde by pinzeta mohla upadnout do vody (v blízkosti umyvadla, vany).
- **VAROVÁNÍ: Nepoužívejte pinzetu během koupání či ve sprše.**
- Pinzeta není vodě-odolná.
- Pokud pinzeta upadla do vody, nepoužívejte ji.
- Pokud pinzetu nepoužíváte, vypněte ji.
- Před čištěním se ujistěte, že je pinzeta vypnutá.
- Pinzetu lze používat pouze na suchou, čistou pokožku, bez použití holících pěn, gelů apod..
- Vyvarujte se nebezpečí výbuchu, vzniku ohně či elektrického šoku, nenechávejte přístroj bez dozoru.
- Nepoužívejte v prostorách, kde se používaly aerosolové výrobky (laky na vlasy, spreje apod.).
- K čištění nepoužívejte vodu nebo jakoukoli jinou tekutinu než čistý líh.
- **Nepoužívejte pinzetu na obočí.**

- Pro prevenci nehody – nepřibližujte se s zapnutou pinzetou k obočí, řasám, vlasům stejně jako k oblečení, kartáčkům, kabelům, tkaničkám, atd..
- Nepoužívejte pinzetu na oblast pokožky, kde máte akné, mateřská znaménka, ekzém, křečové žíly, růžovku, zranění, nepoužívejte, pokud je Vaše pokožka popálená či podrážděná, dále pokud trpíte hemofilií, cukrovkou, oslabenou imunitou, případně konzultujte použití pinzety se svým lékařem.
- Pokud máte voperovaný kardiostimulátor, konzultujte použití se svým lékařem.
- Pokud jste žádný depilátor dříve nepoužívali nebo od posledního použití uplynula delší doba, bude Vaše pokožka ze začátku citlivější. Toto je zapříčiněno pečlivým odstraňováním chloupků od kořínků. Postupem času tyto nepříjemné pocity vymizí.
- U přecitlivělých osob může depilace elektronickou pinzetou způsobit zarůstání chloupků či podráždění pokožky. Pokud víte, že jste náchylní k zarůstání chloupků, depilace od kořínků pro Vás nebude zřejmě nejvhodnější. Můžete ještě vyzkoušet peeling pokožky či masáž pokožky masážními rukavicemi či lufou před depilací.
- Depilace může způsobit zarudnutí pokožky. Toto je normální reakce a zarudnutí po chvíli zmizí. Pokud by Vaše obtíže přetrvávaly

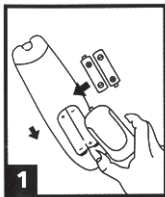
déle než 3 dny, přestaňte výrobek používat a konzultujte vhodnou formu depilace s Vaším kosmetickým poradcem.

- Někdy se může objevit podráždění pokožky i v případě, že do pokožky proniknou bakterie. Proto doporučujeme čistit pinzetu po každém použití.
- **Pamatujte, že elektronická pinzeta NENÍ holící strojek. Pokud nebudete držet pokožku napnutou, pinzeta může nadzvednout i pokožku a zranit Vás!**
- Před depilací podpaží a linie bikin je důležité použít houbu lufu nebo peeling v teplé sprše či koupeli, aby byly odstraněny odumřelé buňky pokožky a minimalizovalo se riziko zarůstání chloupků. Chloupky nejprve nůžkami zkratke a během depilace pinzetou držte pokožku napnutou.

INSTALACE BATERIÍ

Vložte 2ks baterií 1,5V typu AAA. Dbejte na správnou polaritu baterií (obr. 1). Kryt přihrádky na baterie nasadte zpět (obr. 2). Baterie nejsou součástí dodávky

POZNÁMKA: Před prvním použitím vyzkoušejte pinzetu na malé ploše pokožky, abyste poznali, jak pinzeta reaguje během depilace. Vaše pokožka bude ze začátku citlivější, ale časem si na depilaci přivykne.



Upozornění: Používejte pouze kvalitní alkalické baterie stejného typu.

Při použití baterií nekombinujte různé typy baterií ani nekombinujte použití starých a nových baterií jednoho typu.

Nikdy nenabíjejte obyčejné či alkalické baterie! Baterie by mohly vytéct nebo explodovat.

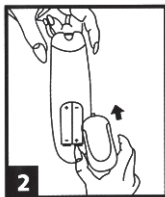
Nabíjejte pouze Ni-Cd baterie.

Baterie nevystavujte působení horka, slunečního záření či jiných zdrojů horka!

Baterie nevhazujte do ohně!

Baterie udržujte mimo dosah dětí.

Pokud přístroj delší dobu nepoužíváte, vyjměte baterie z přístroje.



Alkalické baterie

Pokud z baterie vyteče elektrolyt - chraňte oči před kontaktem s elektrolytem! V případě jakéhokoli kontaktu elektrolytu baterií s očima se ihned řiďte následujícími pokyny:

* Při zasažení očí okamžitě důkladně vypláchněte vodou a vyhledejte lékařskou pomoc!

INSTRUKCE K POUŽITÍ

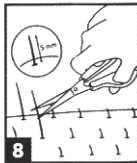
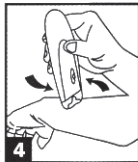
◇ Pro odstranění chloupků od kořínek je důležité držet pokožku napnutou, aby se zamezilo nepříjemnému štipání a minimalizovalo se nepohodlí během použití.

◇ Zapněte pinzetu posunutím tlačítka nahoru do pozice „ON“ zapnuto (obr. 3).

◇ Jednou rukou držte prsty pokožku napnutou, druhou držte pinzetu v úhlu 90° směrem k oblasti, kterou budete depilovat a s logem směrem od Vás.

◇ **Není třeba vyvíjet jakýkoli tlak.**

◇ Svižně pohybujte pinzetou v kruzích, lehce pohybujte pinzetou nad povrchem pokožky (obr. 4). Není třeba vyvíjet tlak.



◇ Po každém použití doporučujeme pinzetu vyčistit. Použijte kartáček, který je součástí balení.

Pinzeta je ideální pro depilaci chloupků nad horním rtem, na bradě, tváři, nohou, v podpaží i tříslech.

Upozornění: Nepoužívejte na obočí.

Pokud chcete použít pinzetu na odstranění chloupků v linii bikin (obr. 6), v podpaží (obr. 7) a na nohou, nejprve zkratíte chloupky na délku do 5mm (obr. 8).

TIPY PRO TVÁŘ:

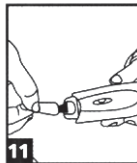
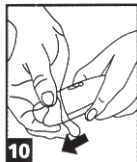
- ◇ Dbejte zvýšené pozornosti, pokud si depilujete chloupky nad horním rtem. Držte pokožku velmi napnutou, jemně prsty ji táhněte dolů.
- ◇ Elektronickou pinzetu lze použít na chloupky nad horním rtem, bradu, tvář.
- ◇ **Nepoužívejte tuto pinzetu na obočí. Není určeno pro depilaci mužských vousů.**

ČIŠTĚNÍ A ÚDRŽBA

- Ujistěte se, že je pinzeta vypnutá – spínač je posunutý dolů do pozice „OFF“ vypnuto (obr. 9).
- Sejměte průhledný kryt jemným povytažením nahoru (obr. 10).
- K vyčištění pinzet použijte kartáček (obr. 11).

POZNÁMKA: Pro odstranění případné mastnoty na diskách pinzety navlhčete okraj kosmetického tampónu do čistého lihu a jemně utřete disk, poté utřete dosucha.

Tampón stačí skutečně jen trochu navlhčit a případně z něj vymačkejte přebytek tekutiny. Pracujte opatrně, aby do pinzety nenatekla tekutina.



Ochrana životního prostředí:

Informace k likvidaci elektrických a elektronických zařízení



Po uplynutí doby životnosti přístroje nebo v okamžiku, kdy by oprava byla neekonomická, přístroj nevhazujte do domovního odpadu. Za účelem správné likvidace výrobku jej odevzdejte na určených sběrných místech, kde budou přijata zdarma.

Správnou likvidací pomůžete zachovat cenné přírodní zdroje a napomáháte prevenci potenciálních negativních dopadů na životní prostředí a lidské zdraví, což by mohly být důsledky nesprávné likvidace odpadů. Další podrobnosti si vyžádejte od místního úřadu nebo nejbližšího sběrného místa. Při nesprávné likvidaci tohoto druhu odpadu mohou být v souladu s národními předpisy uděleny pokuty.

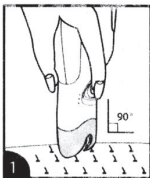
Baterie nevhazujte do běžného odpadu, ale odevzdejte na místa zajišťující recyklaci baterií.

Výrobce si vyhrazuje právo na změnu jednotlivých komponentů dle technických možností a případného dalšího vývoje.

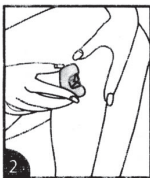
Servis

V případě, že po zakoupení výrobku zjistíte jakoukoli závadu, kontaktujte servisní oddělení. Při použití výrobku se řiďte pokyny uvedenými v příloženém návodu k použití. Na reklamaci nebude brán zřetel, pokud jste výrobek pozměnili či jste se neřídili pokyny uvedenými v návodu k použití.

TIP, JAK SPRÁVNĚ POUŽÍVAT PINZETU



► Držte pinzetu v úhlu 90°.



► Držte pokožku napnutou.



► Jemně pohybujte pinzetou nad pokožkou v drobných kruzích.