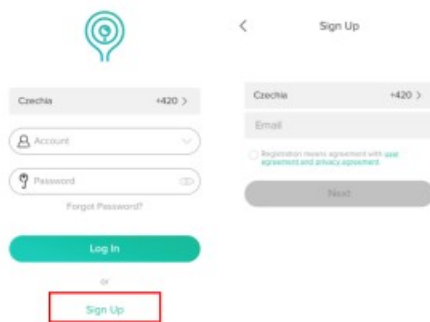


## Bezdrátový domovní video-zvonek

Připojení k aplikaci a) Do mobilního telefonu stáhněte, přes aplikaci App Store nebo Google play zdarma aplikaci „CloudEdge“, popř. naskenujte QR kód,



b) Spustěte aplikaci „CloudEdge“ a proveďte registraci,



c) Pro připojení nového zařízení vyberte možnost "Smart Doorbell" – „Inteligentní video zvonek“

d) držte se následujících pokynů v aplikaci . Celá aplikace má Českou lokalizaci, takže má velmi snadné a intuitivní ovládání.

Resetovací tlačítko, nabíjecí zdířku a slot na micro SD kartu naleznete na levé straně přístroje pod gumovou krytkou.